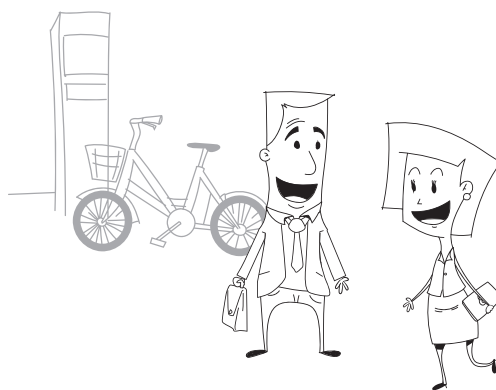




Parrainer une station PubliBike

Installer une station de vélos en libre-service PubliBike devant son entreprise, c'est offrir à ses collaborateurs et clients un service de mobilité pratique, sain et respectueux de l'environnement. C'est également déléguer la gestion d'une flotte de vélos disponibles 24/24 et 7/7 à des professionnels : de l'installation de la station à l'exploitation en passant par le service clients et la communication, PubliBike s'occupe de tout !

Encourager la mobilité de ses collaborateurs et clients.



Nos Prestations

Infrastructures et abonnements

- Une station et ses vélos devant votre entreprise
- Gestion de la flotte et réparation des vélos
- Abonnement à prix préférentiel pour vos collaborateurs valable dans toute la Suisse

Abonnements «à la carte» par collaborateur

BusinessBike Partner Credit à choix par collaborateur	Crédit à choix inclus		Ensuite tarif standard	
	30 Min.	CHF 30		CHF 0.05 / Min. (Vélo)
	1 h	CHF 40		CHF 0.10 / Min. (vélo électrique)

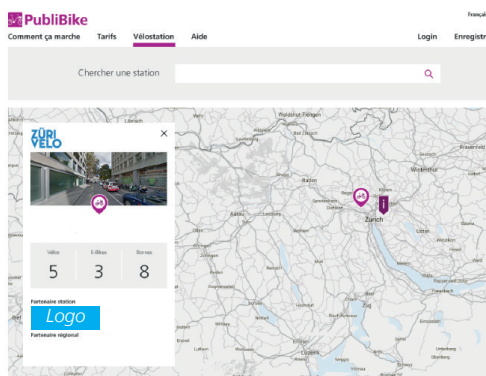
Forfait annuel = pour chaque trajet jusqu'à 30 minutes ou 1 heure incluses

Visibilité

- Présence de votre logo en blanc sur toutes les stations (sauf à Berne et Zürich) et en couleur sur le [site web](#)
- Communication et promotion de votre entreprise



+



Nous vous faisons volontiers une offre sur-mesure.

PubliBike SA

Route des Arsenaux 15
1700 Fribourg
026 510 17 00

Contact

Luis-Miguel Gomes
Responsable marché Suisse Romande
luis.gomes@publibike.ch

