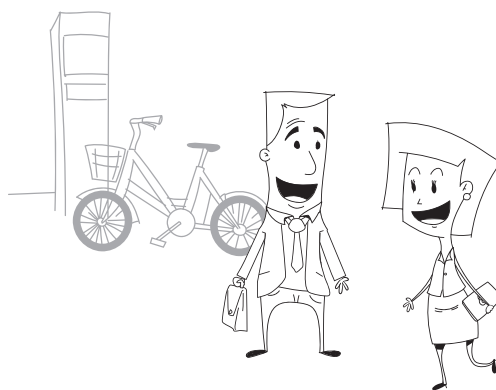




Parrainer une station PubliBike

Installer une station de vélos en libre-service PubliBike devant son entreprise, c'est offrir à ses collaborateurs et clients un service de mobilité pratique, sain et respectueux de l'environnement. C'est également déléguer la gestion d'une flotte de vélos disponibles 24/24 et 7/7 à des professionnels : de l'installation de la station à l'exploitation en passant par le service clients et la communication, PubliBike s'occupe de tout !

Encourager la mobilité de ses collaborateurs et clients.



Nos prestations

Infrastructures et abonnements

- Une station et ses vélos devant votre entreprise
- Gestion de la flotte et réparation des vélos
- Abonnement à prix préférentiel pour vos collaborateurs valable dans toute la Suisse

Abonnements «à la carte» par collaborateur

BusinessBike Partner Forfait par collaborateur	Forfait annuel		Ensuite tarif standard
	30 min.	CHF 50	CHF 0.05 / min. (vélo) CHF 0.10 / min. (e-bike)

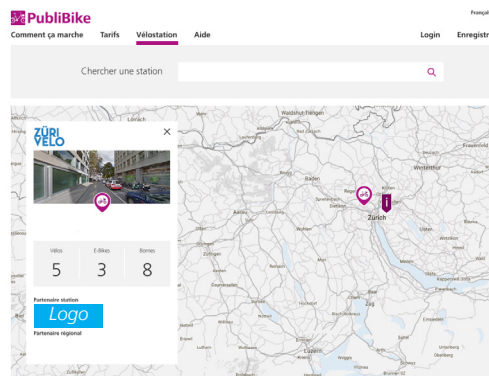
Forfait annuel = pour chaque trajet jusqu'à 30 minutes incluses

Visibilité

- Présence de votre logo en blanc sur toutes les stations (sauf à Berne et Zürich) et en couleur sur le site web
- Communication et promotion de votre entreprise



+



Nous vous faisons volontiers une offre sur-mesure.

PubliBike SA

Route des Arsenaux 15
1700 Fribourg
076 375 94 77

Contact

Luis-Miguel Gomes
Responsable marché Suisse Romande
luis.gomes@publibike.ch

